

Share Here

1조_사다리

고재우 고성현 성지혜 이예지 이은솔(팀장) 최다운

contents

01 - 이 기획의도

02 - 프로그램 소개 / 팀 소개

03 - 유사프로그램 분석

04 - 주요 기능

05 - 역할분담

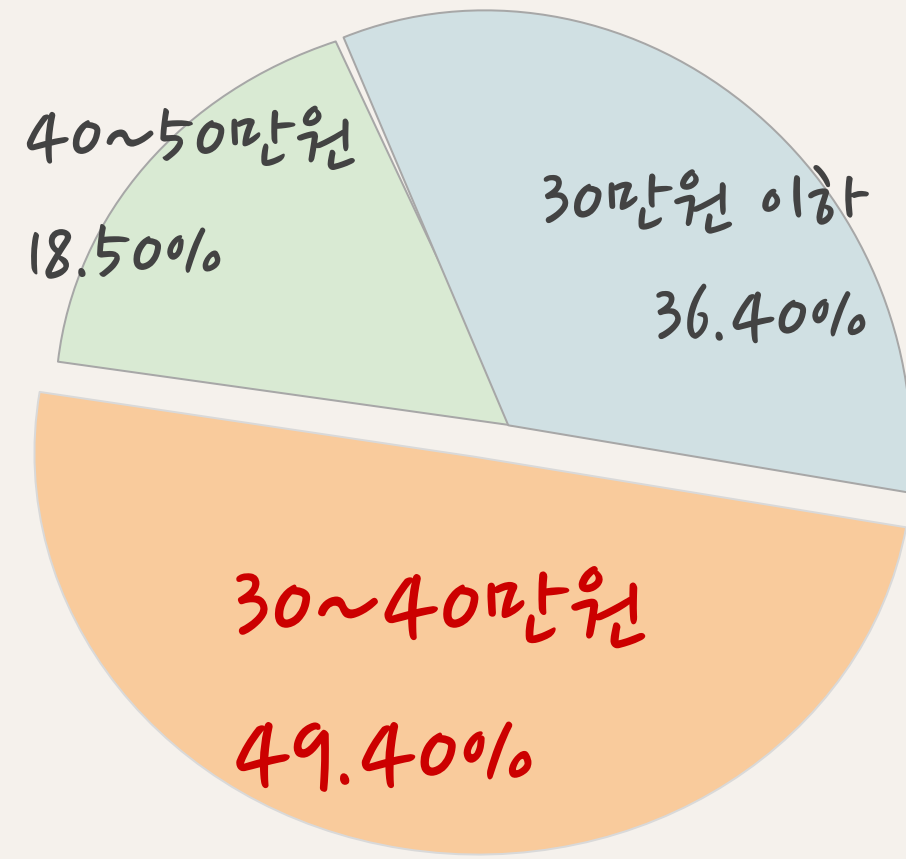
06 - 개발환경 / 개발일정

07 - 비즈니스 모델

08 - 프로세스 맵 소개



기획의도



대학생 응답결과

VS

청년주거문제, 청년의 시각으로 정책 마련해야

일자리-학교 쏠림에... 수도권인구, 비수도권 첫 추월

[월간중앙] 뛰는 집값... 사면초가에 몰리는 청년들

넘치는 것 같지만 늘 부족한 서울 집

수도권 쏠림현상과 치솟는 부동산 가격으로 인해 현재 사회초년생들의 부담은 늘어나고 있습니다.

대학생들이 생각하는 적정 원룸월세는 30만원 ~ 40만원이지만,

대학가 원룸가격마저 40만원을 훌쩍 넘습니다.

현 상황에 솔루션을 제공하여 그들의 부담을 줄여주기자 '쉬어하이'가 탄생했습니다.

프로그램 소개

'쉐어 히어'는 희망가격과
실제월세의 차이로 인한
주거비 부담을 해결할 솔루션으로

쉐어하우스와

룸메이트 매칭 서비스²를

제공합니다.



팀 소개

'사다리'

'사'회초년생들
'다리' 비빔고 자자!

유사프로그램 분석



우주

- 조건 검색
- 방찾기 / 집 내놓기
- 지도 API
- 관심 지점 보기



벙커 하우스

- 방 사진/기본 정보 제공
- 공실 바로결제 시스템
 - 기본옵션 (소파, 냉장고, 에어컨 등)
 - 리뷰
 - 이용규칙



룸 프렌즈

- 프로필 등록
- 희망지역 / 방 필터
- 희망 룸메이트 1:1 메시지

주요기능



로그인/회원가입



마이페이지



룸메이트



하우스



관리자

로그인 / 회원가입

회원가입

01) 일반회원

- [1] 이용약관 동의
- [2] 입력 정보 : ID/ PW / 이름/ 생년월일 등

02) 호스트

- [1] 이용약관 동의
- [2] 입력 정보 : 기본정보 + 사업자등록번호, 상호명

로그인

01) 일반로그인

- [1] 아이디, 비밀번호 일치여부 판단
- [2] 간편로그인 도입 논의

02) 아이디/패스워드 찾기

- 이름, 이메일, 휴대전화 조회

마이페이지

일반회원 마이페이지

1) 회원정보 수정

비밀번호 확인 후

아이디, 생년월일을 제외한 정보 변경가능

2) 내 주문 보기

나의 주문확인, 주문정보 수정

3) 결제 내역 확인

4) 회원탈퇴

비밀번호 확인 후 탈퇴처리

일반회원 마이페이지

1) 회원정보 수정

비밀번호 확인 후

아이디, 생년월일을 제외한 정보 변경가능

2) 찜 목록 보기

찜한 룸메이트 데이터 목록 출력

3) 결제 내역 확인

4) 회원탈퇴

비밀번호 확인 후 탈퇴처리

룸메이트



룸메이트 유형검사

희망지역, 청결도, 외부인 출입 등을 조건으로 설문조사 진행
[5개의 룸메이트유형으로 구분]

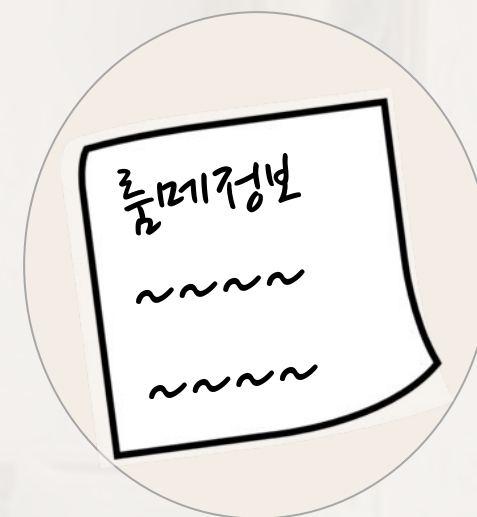
*회원만 이용가능한 서비스



룸메이트 추천

룸메이트 유형검사 바탕으로 필터링된 결과값 제공

*엔필터를 통해 전체룸메이트 기본 정보 열람 및 원하는 정보 재필터 가능



룸메이트 상세정보

희망하는 룸메이트의 회원정보 및 자기소개 선택/열람

*계정당 최대 3명 상세정보 열람 가능, 그 이상의 정보는 열람권 구매
*룸메이트 찜하기 기능



채팅

채팅을 통해 서로의 니즈 파악 '룸메이트 매칭' 버튼 선택 시 전화번호 제공

*기본 채팅내용 유지

하우스

사용자 페이지

이) 방검색

- [1] 지역, 지하철역, 주거유형 등 키워드 검색
- [2] 필터검색(성별, 주거유형, 룸 형태 등)

이) 검색 결과 페이지

- [1] 검색 결과에 대한 위치(지도) 정보 제공
- [2] 검색 결과 목록 및 요약 정보
(사진 / 이름 / 성별타임 / 신청 가능 인원 등)

iii) 검색 결과 상세 페이지

- [1] 하우스 상세정보(지역, 보증금, 위치 등)
- [2] 집 예약하기
(로그인이 되었을 경우 -> 예약 페이지로 이동
로그인이 되지 않았을 경우 -> 로그인 페이지로 이동)

iv) 예약 페이지

- (방 선택 / 임대인이 등록한 입주가능일과 예약 날짜 비교)

v) 예약 완료 페이지

- (집주인 연락처, 예상 입주 기간 비용 정보 제공)

하우스

임대인 페이지

01) 집 내 놓기

- 임대인으로 로그인 한후 메인페이지에 '집 내놓기' 메뉴 클릭 시 결제 페이지로 이동

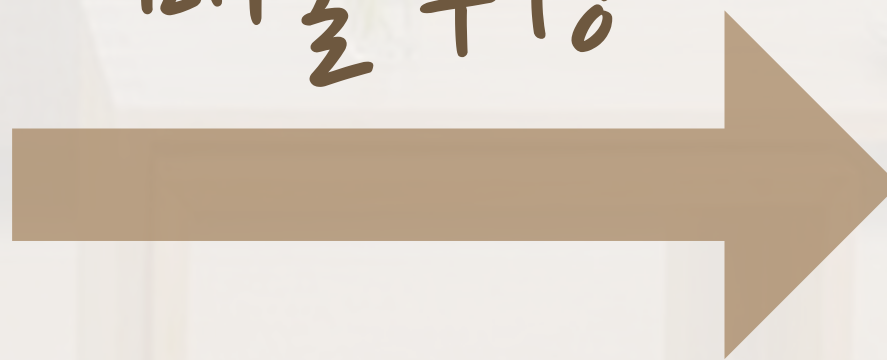
02) 결제 페이지

- [1] 게시물 기간 및 결제 금액 선택
- [2] 결제 수단 선택(카드)
- [3] 결제 완료 및 취소

03) 매물 등록 페이지

- (지점명/ 주택 유형/ 건물면적 / 등 상세 정보 기준에 맞추어 입력)

매물 수정



마이 페이지

'내 매물 보기'

임대인이 올린 매물확인
및
매물 수정 가능

관리자

회원 관리

회원 정보 및 회원 탈퇴(삭제) 기능

- 탈퇴한 회원 재회원가입 불가.
- 회원조회 및 검색.

매물 관리

1) 등록 매물 전체조회

- 개별 매물 선택시
- 해당 매물 상세페이지로 이동
- 매물 검색
- 업로드한 사용자의 이름, 아이디 혹은 매물번호를 통해 검색결과 출력

2) 부적절한 매물 삭제

수익 관리

1) 등록된 매물 결제 내역 및 총금액 확인

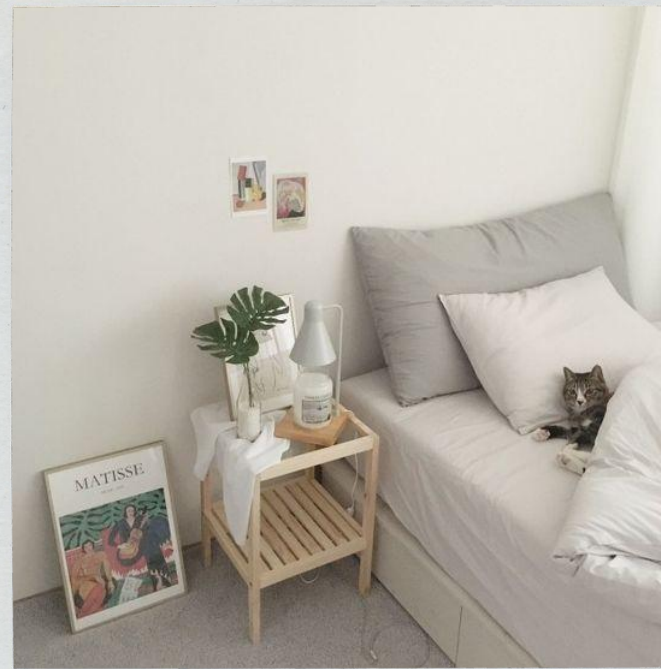
- 달 별, 일 별

2) 일일 카드 결제 내역 확인

- 검색(카드번호, 결제번호)

3) 결제 수정(환불)

역할 분담



고재우

- 회원가입
- 로그인
- 마이페이지



고성현

- 하우스
사용자 페이지
- 임대인 페이지



성지형

- 룸메이트
검색결과
채팅



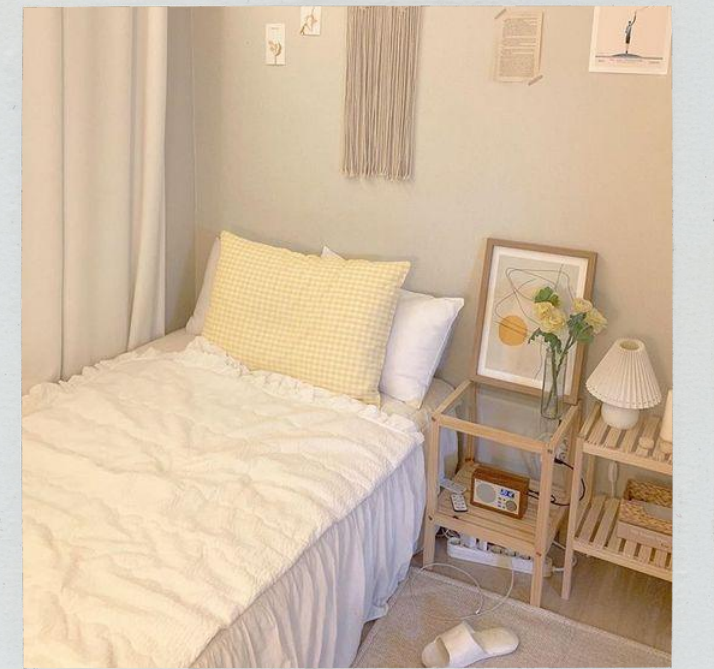
이예지

- 하우스
사용자 페이지
- 임대인 페이지



이은솔

- 관리자 페이지
- 마이페이지



최다운

- 룸메이트
유형검사
검색결과



Business Model

01 쉐어하우스 매물 등록 및 노출 비용

- 게시물 노출 기간에 따라 금액 책정
1주일 5천원, 2주일 1만원, 한달 1만 5천원
- 결제 수단 : 카드결제

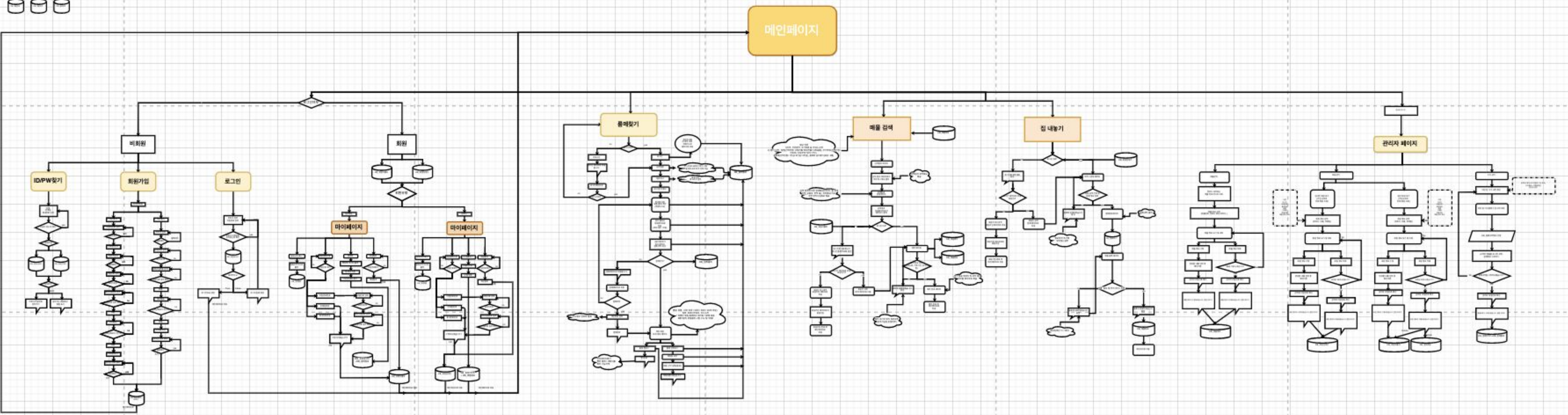
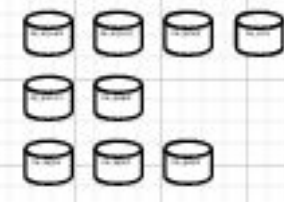
02 룸메이트 추가정보 열람 이용료

- 결제 수단 : 카드결제

룸메이트 상세정보 열람 가능 횟수 : 한 계정당 3회

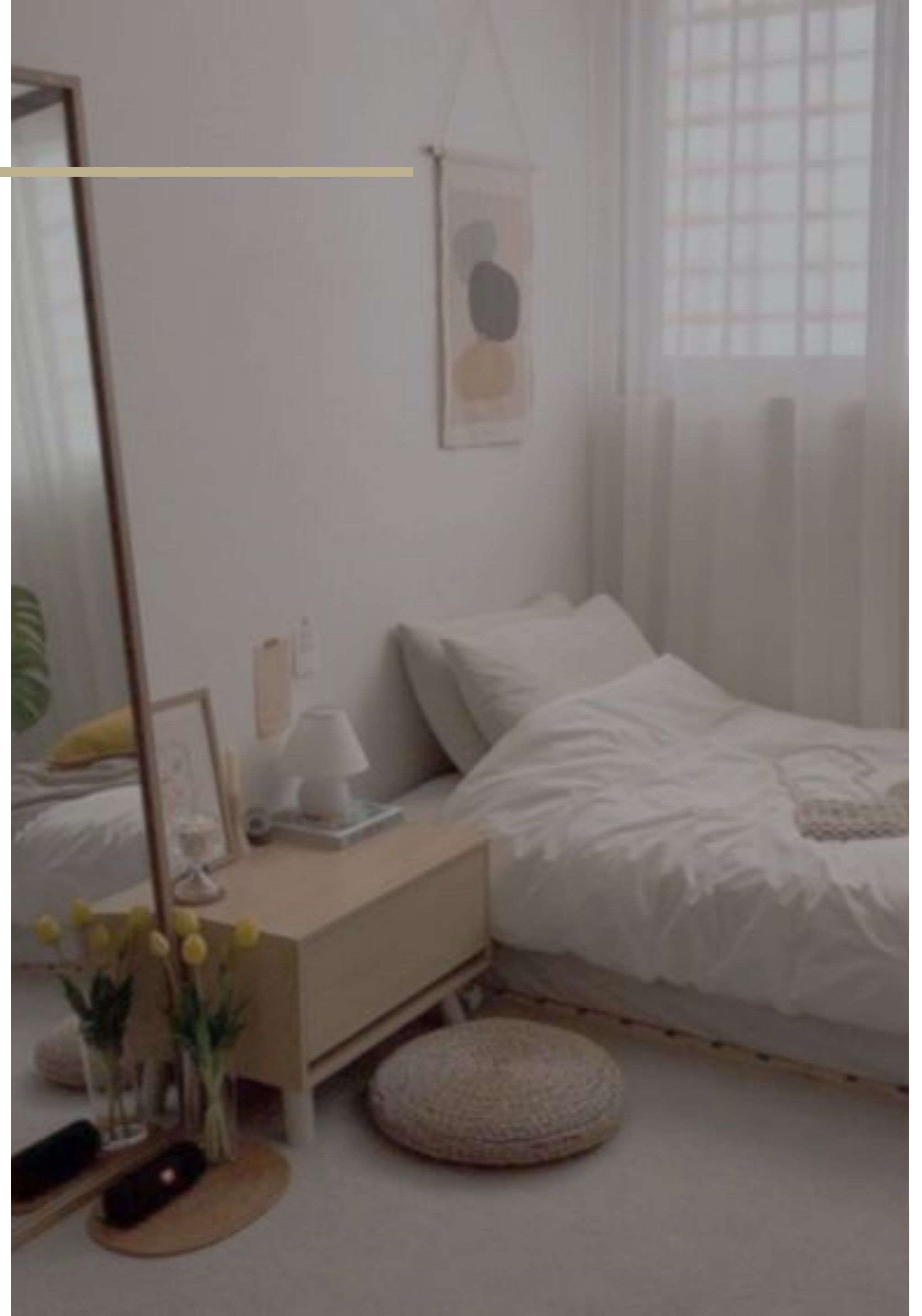
추가 정보 열람시 [회당 200원
한달 무제한 열람권 2000원

프로세스 맵 소개



개발환경

OS	Window 10
RDBMS	oracle 11g
IDE	Eclipse, Visual Studio code, SQL Developer
Server	Apache Tomcat
SDK	Java 1.8, servlet, JSP
Library	Bootstrap, JQuery, AJAX
API	Kakao 지도



개발 일정

	12월	1월	2월
기획회의	12/24 기획 발표 및 제출일		
UI/UX 설계		01/04 UI/UX 설계 제출일	
DB 설계		01/18 DB 설계 제출일	
UML 설계		01/15 UML 설계 제출일	
프로젝트 구현			02/08 프로젝트 발표일

*Thank
you*

